





「緑あふれる 神出」

神戸市立神出中学校  
校長 牧田 健一

日頃は神出中学校の生徒を温かく見守ってくださり、また神出中学校への教育にご理解と支援をいただき本当にありがとうございます。おかげさまで4月の1年生の入学式に始まり、5月には2年生の京都への校外宿泊行事、3年生の東京方面での修学旅行と一学期の大きな行事を無事に終え、生徒たちの頑張りで笑顔あふれる活動ができました。

この原稿を書いている今は夏休み真っただ中です。今年の夏は本当に暑い日が続いています。そんな中でも生徒たちは元気に学習会に参加したり、部活動で汗を流したり、神出っ子らしい姿を見せてくれています。また、「神出っ子隊」としてボランティア活動を夏休みもさせていただいています。児童館での活動以外にも神出シニアコミュニティでの演奏会や神出町夏まつり、七夕まつりでも演奏の場を与えていただきました。本当にありがとうございます。汗だくになりながらも、神出の田畑や双嶺の緑のように爽やかに力強く成長している神出中学校の生徒たちは本当に頼もしく感じます。



2学期も体育会や文化祭、トライやるウィークなどの行事が目白押しです。地域の方々にもぜひ、神出中学校に足を運んでいただき、生で生徒の元気な姿を見ていただければ幸いです。今後もどうぞよろしくお願いいたします。



令和五年度 ご挨拶および近況報告

神出中学校 PTA会長 前田 猶也

平素はPTA活動にご理解とご協力を賜り誠にありがとうございます。

令和5年度よりPTA会長を務めさせていただくことになりました。何分不慣れではございますが、本部役員の皆様と協力しながら、保護者の皆様、教職員の皆様、地域の皆様のご支援をいただき精一杯取り組んで参りますのでよろしくお願いいたします。

さて、PTAにおきましては、新型コロナウイルスが第5類感染症に引き下げられたことにより学校行事や地域行事が賑わいを取り戻しつつある中、生徒達が思いに残る学校生活を送れるよう保護者様や教職員様と連携し全力でサポートしていく所存です。

6年ぶりに開催された神出町夏まつりでは、吹奏楽部と神出っ子隊バンドが迫力のあるステージ

を披露しました。また、七夕まつりでは今年も神出楽団の皆様と吹奏楽部が共演し、華やかな演奏を披露しました。このような機会は生徒達にとって大変貴重な経験であり、地域の皆様や学校の教職員様のご協力があったからこそ実現できるものであります。日ごろの練習の成果に大きな声援をいただくことは、生徒達にとって大きな励みにもなるため大変感謝しております。

今秋には体育会や文化祭が予定されております。まだまだ残暑厳しい中ではありますが、生徒達は本番に向けて練習に励んでおります。PTAとしても成功に向けて応援して参りますので、皆様からも温かい応援をお願いいたします。

最後になりましたが、今後もPTA活動に対してより一層のご理解とご協力を賜りますようお願い申し上げます。





# 最近の神出小学校

神戸市立神出小学校長

梶本 朋子



今年度、児童・園児146名、教職員30名で神出小学校・幼稚園がスタートしました。4月より、神戸市教育委員会の意向を受け、基本的にはマスクを外すということ、また、5月の新型コロナ等感染症が5類へ移行されたことから、教育活動もコロナ前に戻りつつあります。一方で、コロナ禍での新指導要領実施や、働き方改革法案施行により、学校行事のあり方や教育活動の内容に大きな変化が求められています。例えば、小学校では、コロナ禍の間に全児童に配付された一人一台端末を使い、「個別最適化」を目指した学習を進めています。また、昨年度より、神戸市教育委員会の指定を受け、神出中学校と小中連携しながらの「グローバル人



ごみの出し方



七夕飾り



会食会食事



水遊び

材育成事業」にも取り組んでいます。その一環として、台湾の台中国立大学からの学生訪問を受けたり、神出自然教育園での「イングリッシュ・デイ・キャンプ」で、市内に勤務するA.L.T.(外国語指導助手)と交流したりしています。

神出小学校・幼稚園では、131年の伝統を受け継ぎ、スリム化された教育活動の中でも、児童にとつて必要なことをしっかりと見極め、保護者や地域の皆様のご支援を受けながら実施しようとしています。昨年度から始まった学校運営協議会の皆様にもご意見をいただきながら、神出の豊かな自然の中で、次世代を担う子供たちを育てていきたいと思えます。



## 神出小学校PTAの近況報告について

神戸市立神出小学校PTA役員 野瀬田 恭一

猛暑の毎日ではございますが、皆様いかがお過ごしでしょうか？  
私共、神出小学校PTA運営メンバーより活動の報告をさせていただきます。

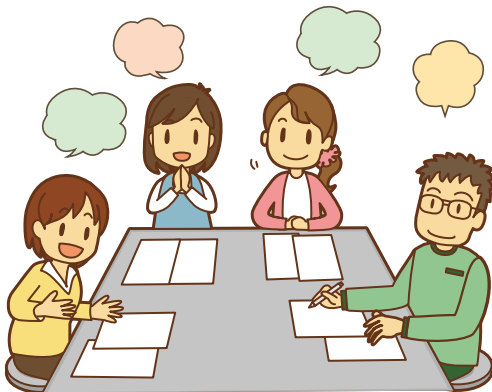
まず始めに昨年度よりの体制変更として学級理事の廃止、そしてPTA会長などの役職を廃止し、

フラットな運営団体として活動を開始しております。

PTA歴初年度メンバーが大半なのですが、一人当たり数年間の僅かな期間を次の世代に繋げていく。なるべく行事運営を分かりやすく、かつ今後の負担軽減が出来る、その為の土台作りを現メンバーで取り組みつつ活動をさせて頂いております。まだまだ不慣れな点が多いのですが顧問におんぶに抱っこで肩車してもらいながら進めております。

本年度PTAで携わらせていただいた行事では廃品回収、神出町夏祭り、七夕祭りなどになります。要領を掴むまでに時間がかかりましたが大きな問題もなく実施できたと思えますが、これからの為にもしっかりと振り返りを行い、より良い案などを取り入れて次につなげていきたいと思えます。

最後になりますが、地域の皆様や学校関係の方々の協力なしに活動は難しくなりますので今後ともPTA活動へのご理解ご協力、ひいてはご意見などよろしくお願ひいたします。







介護保険サービスの利用までの流れ

神出あんしんすこやかセンター

保健師

加藤 慶子

平素は、神出あんしんすこやかセンターの業務にご理解とご協力いただき、誠にありがとうございます。「あんしんすこやかセンター」は神戸市が設置する高齢者の介護相談窓口で、神出町全域を神出あんしんすこやかセンターが担当しております。介護相談や認知症・消費者被害など多岐にわたっての相談に対応を行っています。ご相談内容としては介護相談が多いため、このたびは介護保険サービスについてご紹介したいと思います。



方が利用できます。介護保険被保険者証は65歳になる月の前月に郵送されますので、必要となるまで保管をお願いいたします。また、介護保険サービスを利用するためには、要介護（要支援）認定の申請を行い、「要支援1・2」、「要介護1〜5」の認定を受けることが必要です。申請は本人様やご家族様でもできますが、あんしんすこやかセンターやえがおの窓口にご相談することもできます。

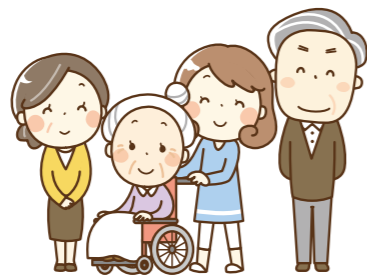


Table with columns for application details and status, including a header for '介護保険被保険者証'.



令和五年神出文楽の取組みについて

西消防団神出文楽分団長 高野 和也

平素は消防団活動に御理解、御協力いただきありがとうございます。令和五年四月二日に四年ぶりとなります神出支団ポンプ操法競技会及び表彰受賞伝達式を行うことができました。

方に改めてお礼申し上げます。久しぶりの競技会で順調とはいえませんでした。が選手が一致団結し競技にのぞみ山西班が優秀な成績を治めました。また、本年優秀な成績をおさめた山西班、南下班、小東野班が十一月に開催される西消防団ポンプ操法競技会に神出支団代表として出場することになっております。夏祭りも今年は開催され会場に沢山の方がお集まりになり楽しまれた事と思います。消防団は会場の警備、交通整理を行い安全の確保につとめました。近年は自然災害も含め多くの事案が発生している事から早く、正確に災害状況を知るため『消防団スマートフォン情報システム』が導入され、実災害時に運用できるように各団員が登録し、スムーズに操作ができるよう研修を行っています。今後、六田支団長のもと団員一丸となつて皆様の生命と財産を守り、安全安心のためこれからも訓練、活動を行うていきますのでよろしくお願い致します。



民生委員児童委員協議会（民児協）の近況

神出地区民生委員児童委員協議会 会長 正井 樹

日頃からの民児協関係活動へのご協力・ご支援ありがとうございます。今後ともよろしくお願ひします。コロナが第5類に変更となつて民児協行事は例年どおり実施出来ています。乳幼児対象の子育てひろば「かんでっ子」では毎月実施出来ています。5月の自然教育園でのじゃがいも掘り、6月の七夕飾りでは短冊に願ひごとや自分の名前や絵を書き笹に結びました。7月の水遊び手形・足形では手足にインクを塗り名前を書いた台紙に手形足形を付け、その後プールで水遊びをしました。毎月第3水曜日に児童館や自然教育園で実施しています。皆さん大変楽しそうに参加されています。ただ、少子化のため参加者が非常に少ないです。乳幼児親子の方々も参加よろしくお願ひします。ひとり暮らしの高齢者対象の「ふれあい会食会」（毎月第1火曜）は毎月実施しています。調理をし皆様に食事を提供させて頂いておられます。密にならないため教室形式のテーブルの配置としています。参加者のうち希望者は神出の4つの老人施設の送迎付きです。毎月の食事後のレクリエーションでは看護婦さんの「認知症について」や環境局西事業所による「ごみの出し方」等の話しに聞き入っておられました。どなたでも参加できる「ふれあい喫茶」では密にならないため壁・窓・人の背中を避けてのテーブルの配置となっています。



じゃがいも掘り